









**PROGNOZA ODDZIAŁYWANIA NA ŚRODOWISKO
PROJEKTU MIEJSCOWEGO PLANU
ZAGOSPODAROWANIA PRZESTRZENNEGO**

**terenu „Otorowo I” położonego w obrębie
ewidencyjnym Otorowo,
gmina Solec Kujawski**

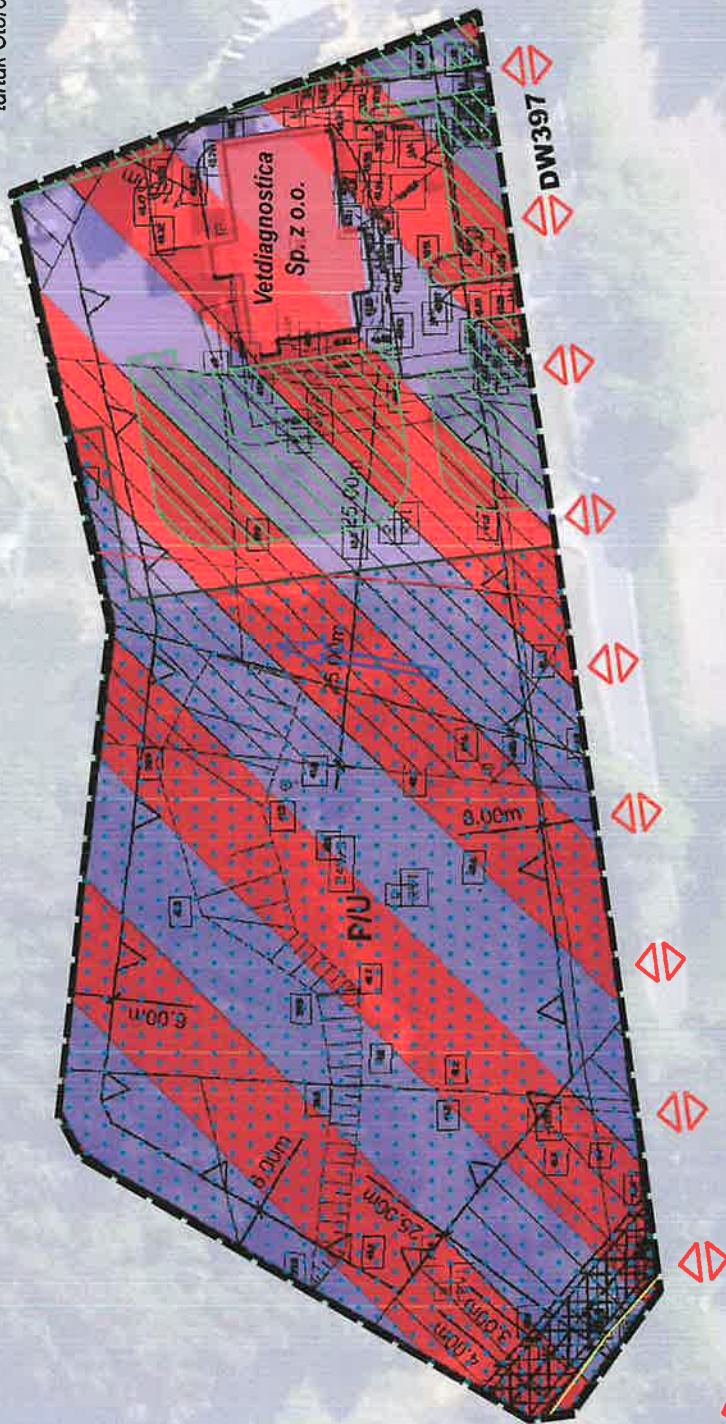
- CZĘŚĆ GRAFICZNA -

Objaśnienia

-  - obszar objęty opracowaniem
-  - zabudowa
-  - tereny zielone towarzyszące zabudowie
-  - tereny otwarte, niezabudowane
-  - napowietrzna linia elektroenergetyczna wysokiego napięcia
-  - gazociąg wysokiego ciśnienia
-  - kierunek spływu wód podziemnych
-  - kierunek emisji hałasu komunikacyjnego

tartak Otorowo

↑
N



Pracownia Ochrony Środowiska
i Systemów Informacji Geograficznej
GEOECON
Martyna Gruczyk
Paulina Matecka
Daria Witkowska
Toruń, 2022-2023 r.

0 25 50 m

układ 2000 pas 6, podkład: geoportal.gov.pl, projekt
mpzp terenu „Otorowo I” położonego w obrębie
ewidencyjnym Otorowo, gmina Solec Kujawski