

Solec Kujawski, 25.01.2024r

URZĄD MIEJSKI w Solcu Kujawskim	
wpl.	25. 01. 2024
NR	1557/01/2024/17
liczba załączników
st. pracy	..

Burmistrz MiG Solec Kujawski
P. Teresa Substyk,
Dyrektor Wydziału Utrzymania Miasta
P. Cezary Ball
ul. 23 Stycznia 7,
86-050 Solec Kujawski

PETYCJA

Dotyczy utwardzenia gminnej drogi miejskiej
ul. Wiejska od odcinka Łąkowa w kierunku Wypalenisk/Makowisk

P. Ciemołowska
kopie - Dni Szymona Ball

W imieniu swoim oraz pozostałych mieszkańców zwracam się z uprzejmą prośbą o utwardzenie (tłuczniem kamiennym, kruszywem, gruzem betonowo-ceglanym itp) oraz regularne wyrównywanie ul. Wiejskiej, na odcinku ok 300m, od skrzyżowania z ulicą Łąkową w stronę Wypalenisk.

UZASADNIENIE

Obecnie droga jest drogą gruntową nieutwardzoną, co w znacznej mierze utrudnia dojazd do własnych posesji. Można stwierdzić, że nie spełnia ona swoich funkcji. Brak utwardzenia powoduje, że w obecnej chwili nie jest możliwy na niej ruch kołowy pojazdów (poza ciągnikami rolniczymi). Nierówności, koleiny, błoto a latem unoszący się kurz i piach stanowią nie tylko uciążliwość ale i zagrożenie dla zdrowia mieszkańców. Od wczesnej jesieni droga na tym odcinku nie była nawet wyrównana, gdyż za każdym razem ciężki sprzęt kończy pracę na skrzyżowaniu dróg Błota/Łąkowa. W chwili obecnej, po roztopach i opadach deszczu droga jest w stanie katastrofalnym, auta jadące nie mają przyczepności od nadmiaru błota, piesi grzęzną w nim po kostki a rowerzyści narażają swoje zdrowie ślizgając się jak na tafli lodu. Pobocza są wyjeżdżone ponieważ samochody próbują choćby jedną stroną auta złapać przyczepność.

Na wyżej wymienionym odcinku drogi mieszka coraz więcej mieszkańców, rozpoczęte są budowy kolejnych domów, do których dojeżdża ciężki sprzęt oraz właściciele posesji, którzy płacą podatki tak samo jak mieszkańcy innych odcinków tej ulicy.

Dodatkowo mieszkańcy tego odcinka są narażeni na większą eksploatację aut, częstsze wymiany zawieszania co naraża nas na dodatkowe koszty za które nie otrzymujemy pokrycia.

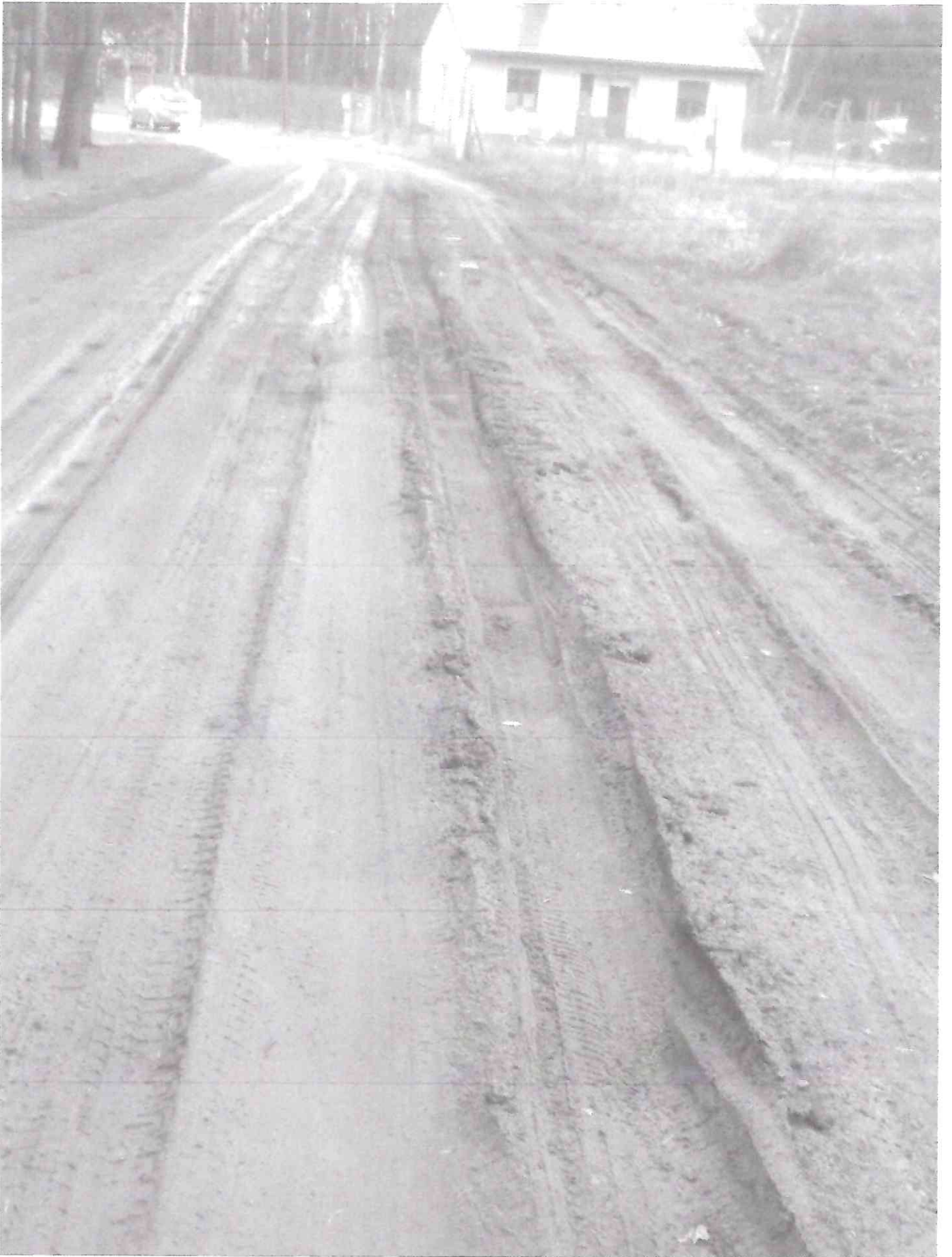
Zwracam uwagę, iż zgodnie z art.7 ustawy z dnia 8 marca 1990r o samorządzie gminnym (Dz.U. z 2001r., Nr 142, poz 1591 z późn.zm) jednym z zadań (a więc i obowiązków) gminy jest zaspokojenie zbiorowych potrzeb wspólnoty, m.in. poprzez utrzymywanie w należyтым stanie dróg gminnych.

W związku z powyższym apeluję o pilną interwencję w tej sprawie, wpisanie drogi do planów inwestycyjnych gminy i utwardzenie drogi w najbliższym terminie (korzystając z okazji, że zaplanowana jest budowa drogi na odcinku od ul. Polnej do Łąkowej).

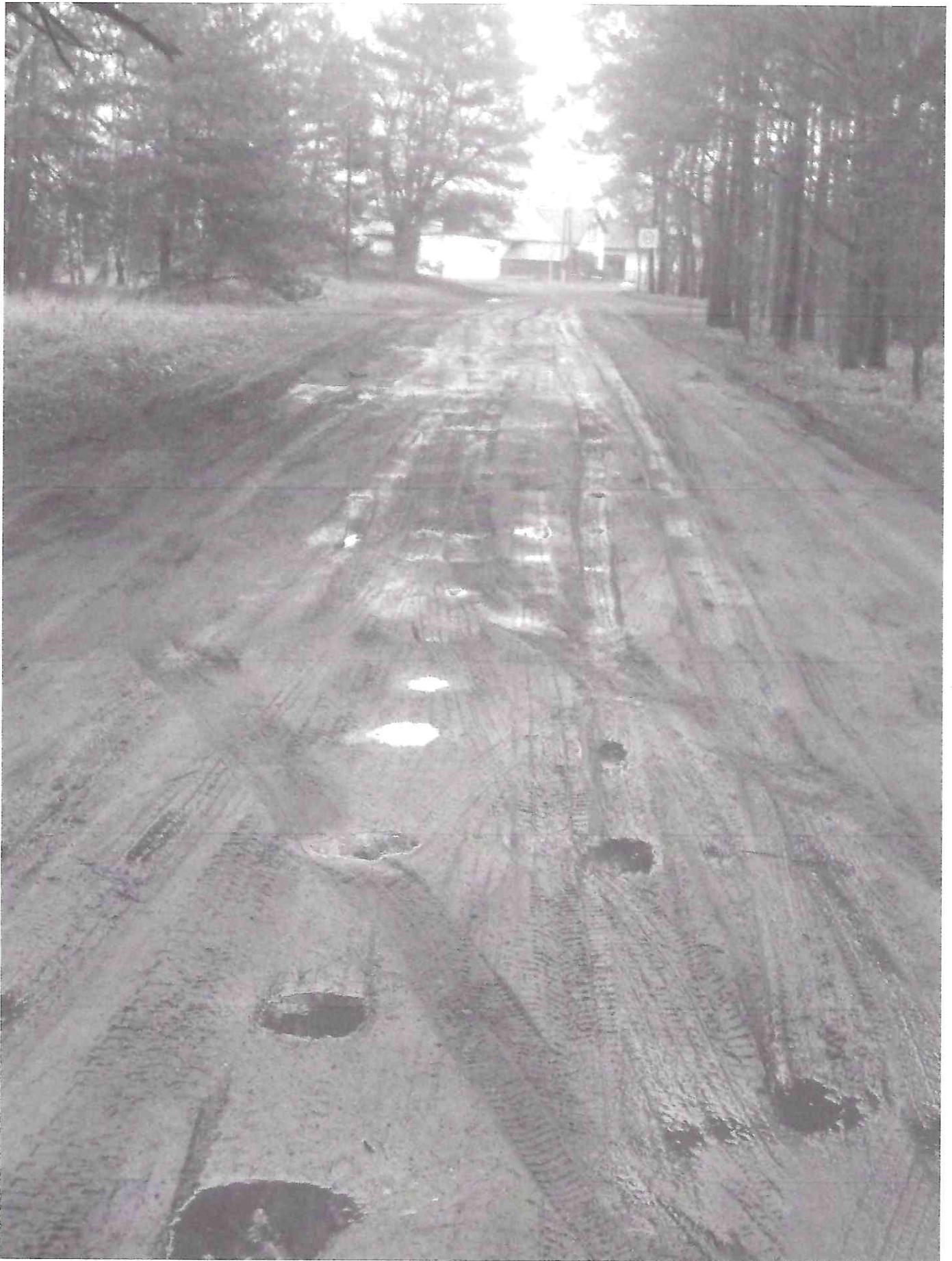
Oczekuję odpowiedzi, liczę na zrozumienie i pozytywne rozpatrzenie petycji.

W załączniku przedstawiam zdjęcia na których widać jak aktualnie wygląda droga. Zdjęcia wykonano dzisiaj tj 25.01.2024r

Z poważaniem:



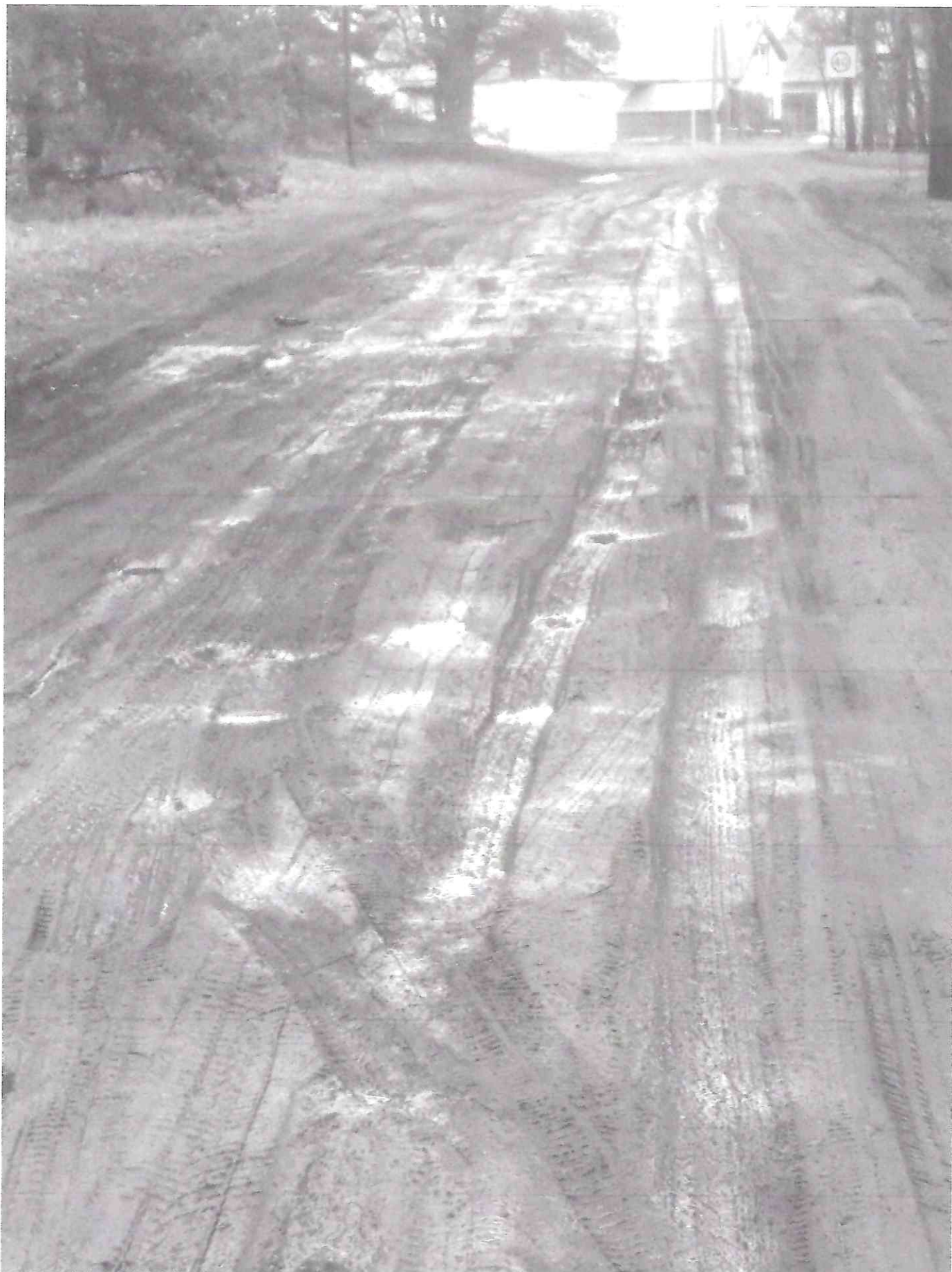
—20240125_142337.jpg



20240125_142325.jpg



20240126_142341.jpg



Załączniki:

petycja.pdf	76,7 KB
20240125_142439.jpg	3,1 MB
20240125_142337.jpg	3,9 MB
20240125_142325.jpg	1,9 MB